

# ХРАМ СВЯТОЙ ЖИВОНАЧАЛЬНОЙ ТРОИЦЫ

*Возродим храм  
вместе!*



Сайт проекта.



[www.lugovoe-hram.cerkov.ru](http://www.lugovoe-hram.cerkov.ru)

ИСТОРИЯ  
ПЛАНИРОВАНИЕ  
РЕАЛИЗАЦИЯ

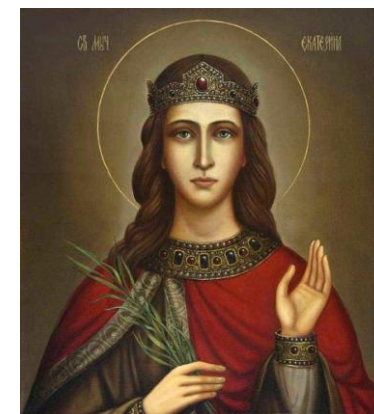




# ИСТОРИЯ

ЦЕРКОВЬ ДЕРЕВЯННАЯ,  
ОДНОКУПОЛЬНАЯ С  
КОЛОКОЛЬНЕЙ, ПОСТРОЕННАЯ  
НА СРЕДСТВА ПРИХОЖАН

ИМЕЕТ ДВА ПРЕСТОЛА ВО ИМЯ  
СВЯТОЙ ТРОИЦЫ И ВО ИМЯ  
СВЯТОЙ ВЕЛИКОМУЧЕНИЦЫ  
ЕКАТЕРИНЫ.



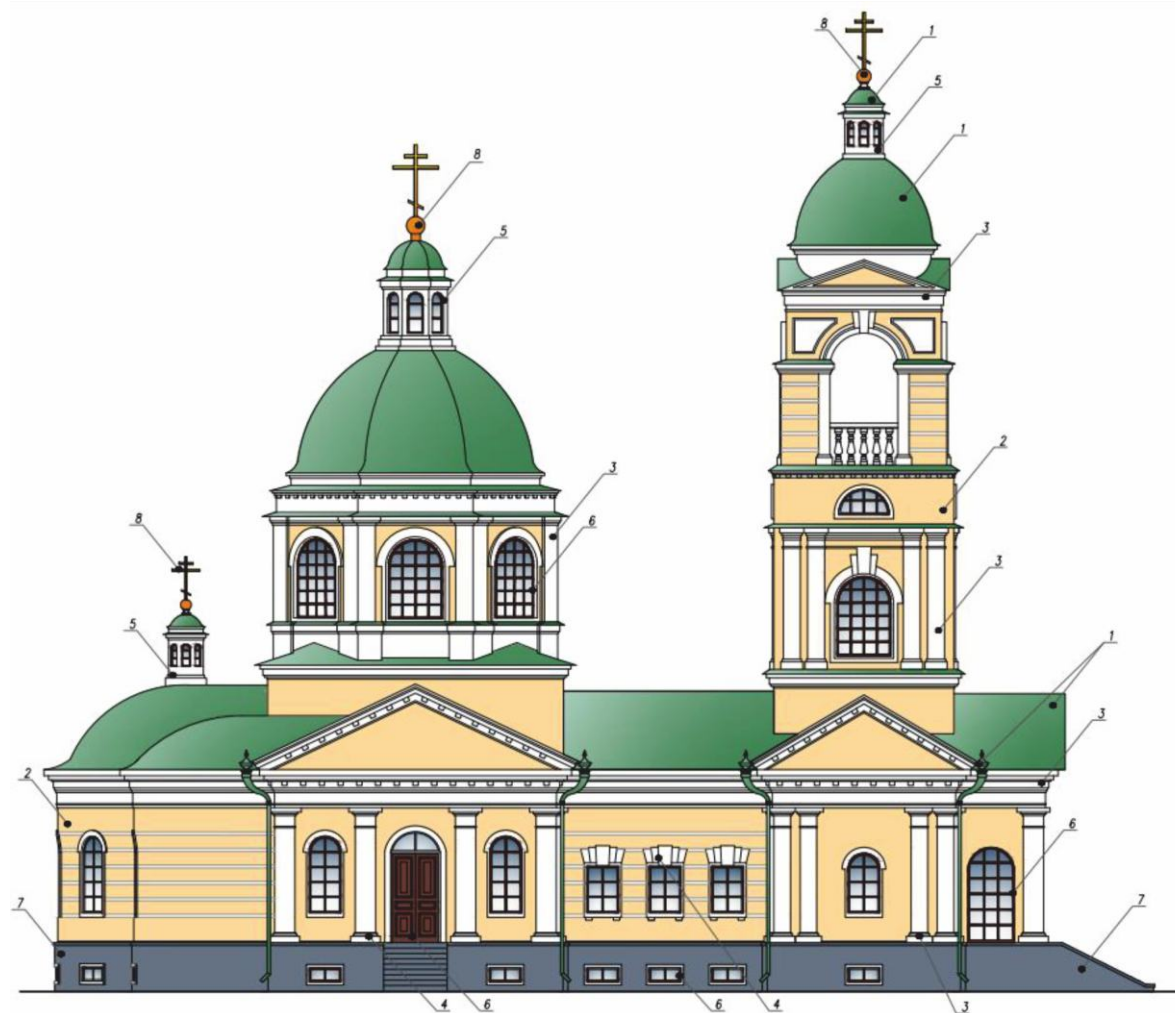
# ИСТОРИЯ

С 1909 Г. ПО 1929 Г. ЗДЕСЬ СЛУЖИЛ КУЗНЕЦОВ ИОАНН ФЛЕГОНТОВИЧ, ОКОНЧИВШИЙ 2 КЛАССА ДУХОВНОЙ СЕМИНАРИИ В ТОБОЛЬСКЕ. В ЭТО ВРЕМЯ ПРИ ЦЕРКВИ РАБОТАЛА ЦЕРКОВНО ПРИХОДСКАЯ ШКОЛА, ГДЕ ДЕТИ ПОЛУЧАЛИ ОБРАЗОВАНИЕ. В 1929 Г. ЦЕРКОВЬ БЫЛА ЗАКРЫТА. ПОСЛЕ ЗАКРЫТИЯ ХРАМ ПЫТАЛИСЬ ИСПОЛЬЗОВАТЬ В РАЗЛИЧНЫХ ЦЕЛЯХ ПОД СЕЛЬСКИЙ КЛУБ И БИБЛИОТЕКУ, ЗАТЕМ ПОД ЗЕРНОСКЛАД С ЗЕРНОМОЛОТИЛКОЙ, ЧТО ОЧЕНЬ СИЛЬНО ПОВЛИЯЛО НА СОСТОЯНИЕ ЗДАНИЯ. В 1937 Г. ОТЕЦ ИОАНН БЫЛ АРЕСТОВАН ОРГАНАМИ НКВД И РАССТРЕЛЯН.



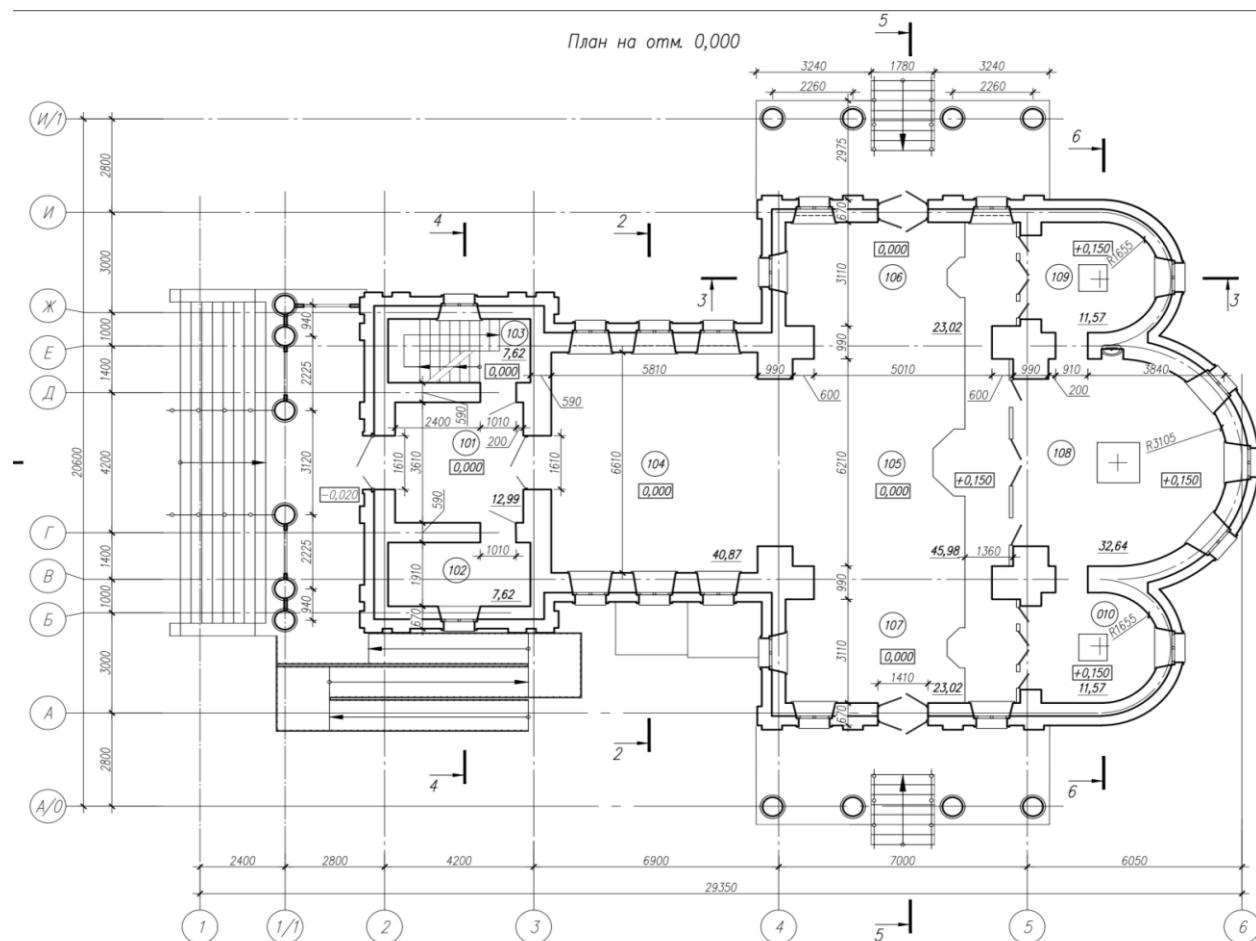
# ПЛАНИРОВАНИЕ

ВНЕШНИЙ ОБЛИК  
ПРОЕКТИРУЕМОГО ЗДАНИЯ  
ПРЕДСТАВЛЯЕТ СОБОЙ  
КАМЕННЫЙ ОДНОЭТАЖНЫЙ  
ТРЕХПРЕСТОЛЬНЫЙ ХРАМ.  
В КАЧЕСТВЕ ОБРАЗЦОВ ДЛЯ  
ХРАМА ИСПОЛЬЗОВАНЫ  
ХРАМЫ В СТИЛЕ КЛАССИЦИЗМ  
18-19 ВВ., А ТАКЖЕ ИХ  
СОВРЕМЕННЫЕ  
ИНТЕРПРЕТАЦИИ.



# ПЛАНИРОВАНИЕ

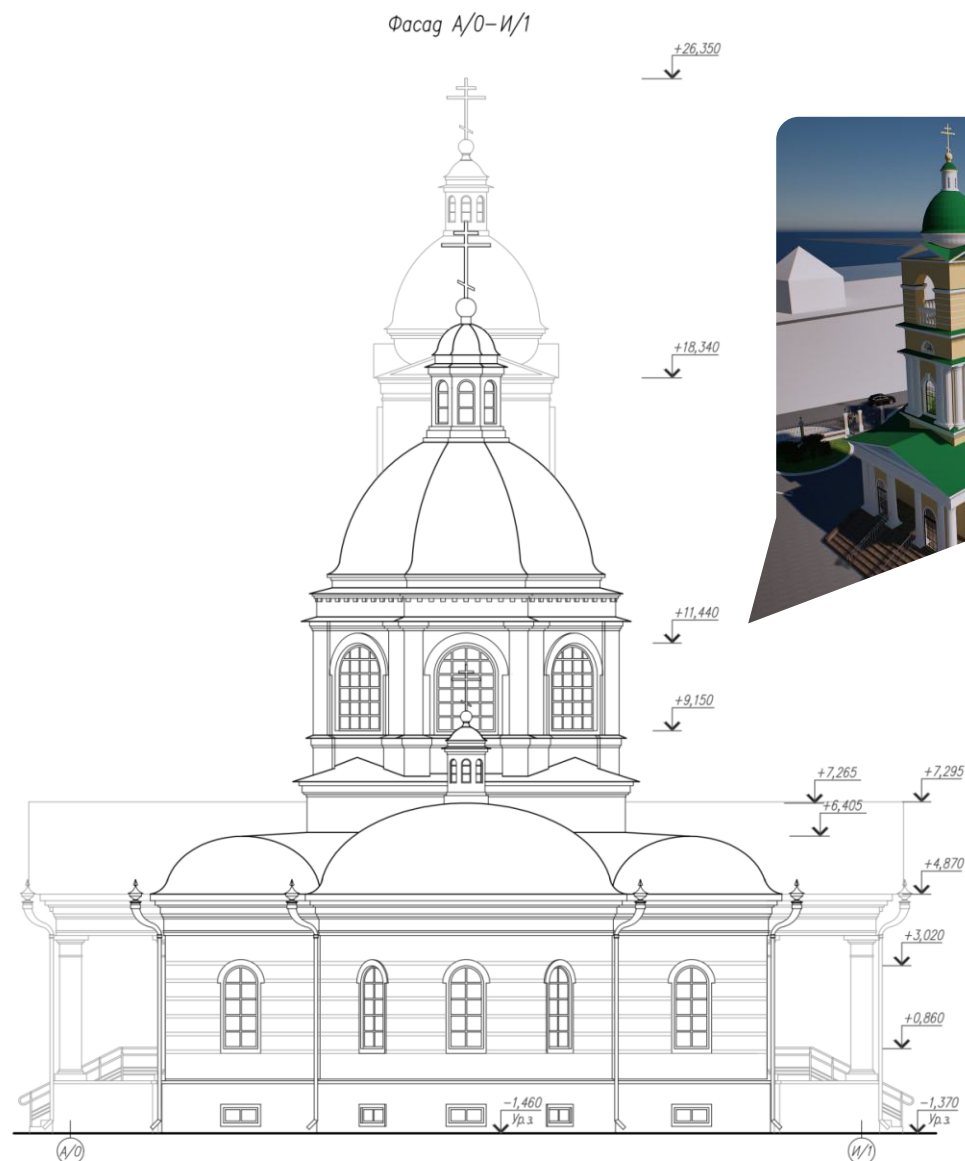
ПО ТИПУ ОБЪЕМНО-ПЛАНИРОВОЧНОЙ СТРУКТУРЫ ЗДАНИЕ ХРАМА ЯВЛЯЕТСЯ МОДИФИКАЦИЕЙ ЧЕТЫРЕХСТОЛПНОГО КРЕСТОВО-КУПОЛЬНОГО ХРАМА С ПРИСТРОЕННОЙ КОЛОКОЛЬНОЙ, ЧТО ПРИБЛИЖАЕТ ЕГО К ТИПУ ХРАМАКОРАБЛЯ, ТРЕХЧАСТНОГО ПО СОСТАВУ ПОМЕЩЕНИЙ НА ПРОДОЛЬНОЙ ОСИ ПРИТВОР, ТРАПЕЗНАЯ, ХРАМОВАЯ ЧАСТЬ С АЛТАРЕМ.



# ПЛАНИРОВАНИЕ

ЦЕНТРОМ КОМПОЗИЦИИ ЯВЛЯЕТСЯ ОБЪЕМ ХРАМОВОЙ ЧАСТИ С ВОСЬМЕРИКОМ БАРАБАНА И ПОЛУСФЕРИЧЕСКИМ ВОСЬМИЛОТКОВЫМ КУПОЛОМ. С СЕВЕРНОЙ И ЮЖНОЙ СТОРОН ХРАМОВАЯ ЧАСТЬ РАСШИРЕНА ЗА СЧЕТ БОКОВЫХ ПРИДЕЛОВ.

С ВОСТОКА К ХРАМУ ПРИМЫКАЕТ АПСИДА ЦЕНТРАЛЬНОГО АЛТАРЯ С ДВУМЯ НЕБОЛЬШИМИ АПСИДАМИ БОКОВЫХ ПРИДЕЛОВ.





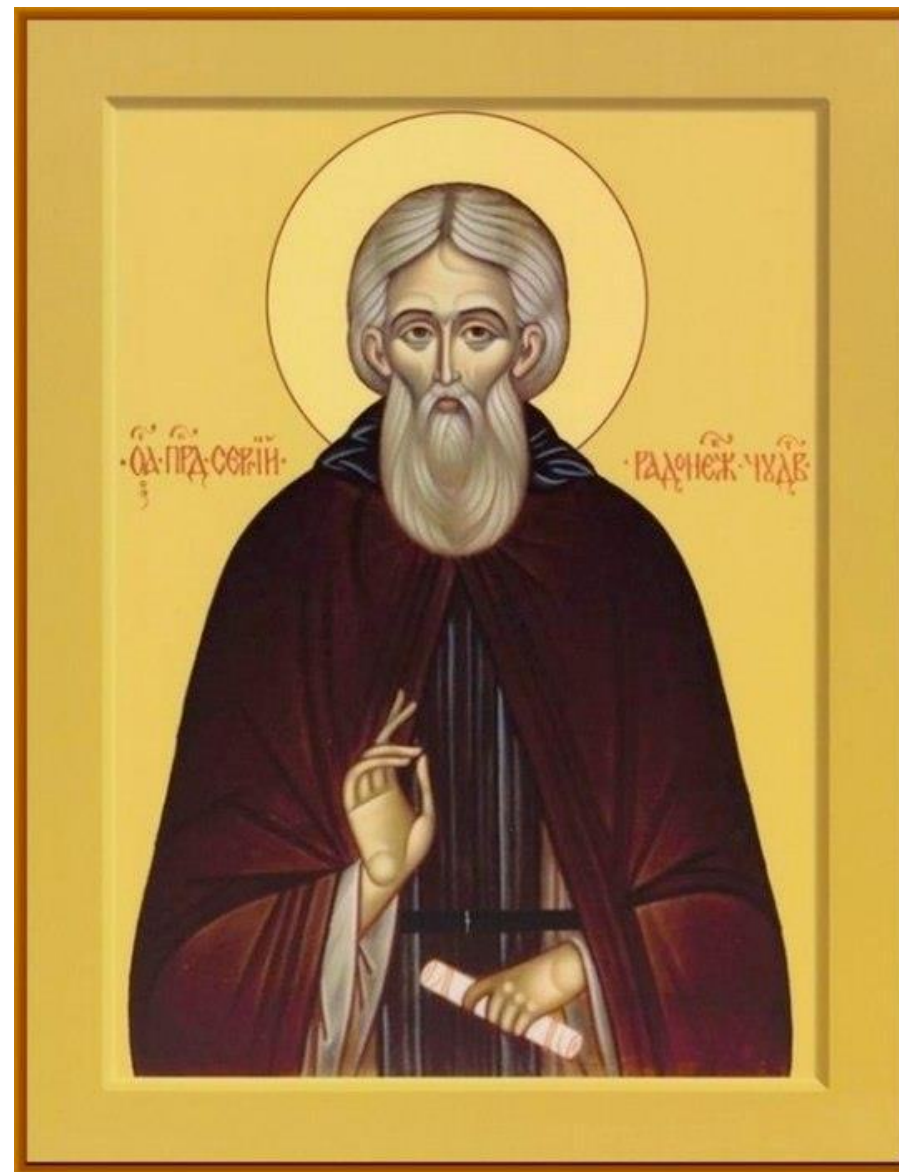
# ПЛАНИРОВАНИЕ

ХРАМ ПОСВЯЩЕН СВЯТОЙ ТРОИЦЕ, ПОЭТОМУ ВЕНЧАЕТСЯ ТРЕМЯ ГЛАВАМИ И ИМЕЕТ ТРИ АЛТАРЯ. ТРЕХЧАСТНОСТЬ ПРОСЛЕЖИВАЕТСЯ И В ЧЛЕНЕНИЯХ СТЕН И ОКОННЫХ ПРОЕМОВ ТРАПЕЗНОЙ, ХРАМОВОЙ ЧАСТЕЙ И АЛТАРЯ, А ТАКЖЕ ТРЕХ ЯРУСОВ КОЛОКОЛЬНИ.



# ПЛАНИРОВАНИЕ

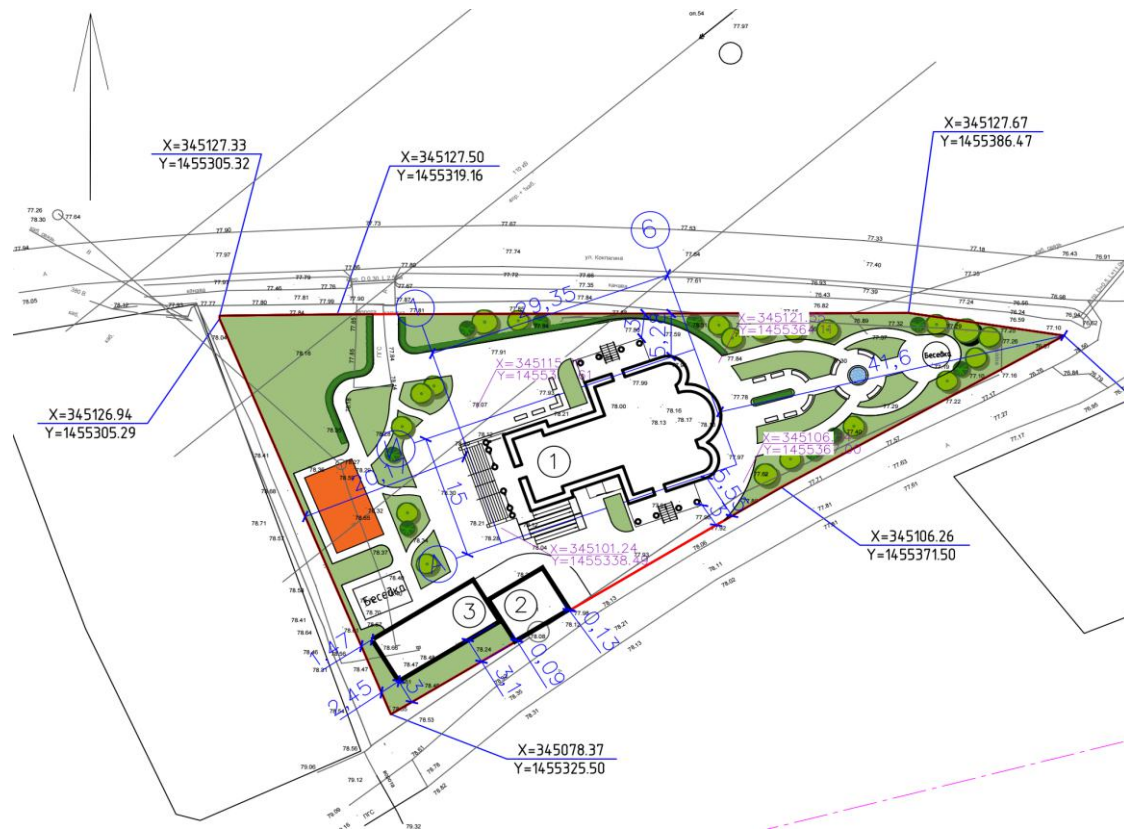
ТРЕТИЙ ПРЕСТОЛ ХРАМА  
БУДЕТ ИМЕНОВАТЬСЯ  
В ПАМЯТЬ СВЯТОГО  
ПРЕПОДОБНОГО СЕРГИЯ,  
ИГУМЕНА  
ЗЕМЛИ РУССКОЙ.



# ПЛАНИРОВАНИЕ

Благоустройство территории предусматривает

- устройство тротуаров, проездов
- устройство газонов, посадка деревьев и кустарников
- установку малых архитектурных форм.



# ПЛАНИРОВАНИЕ

УЧАСТОК, ОТВЕДЕННЫЙ ДЛЯ  
ХРАМА, РАСПОЛОЖЕН НА  
ВЫСОКОМ БЕРЕГУ РЕКИ ТУРЫ  
И ХОРОШО ОБОЗРЕВАЕТСЯ С  
ПРИЛЕЖАЩИХ ТЕРРИТОРИЙ  
МЕЖДУ ИРБИТСКИМ И  
САЛАИРСКИМ ТРАКТАМИ.



*Берег реки Туры*

# РЕАЛИЗАЦИЯ

В ФЕВРАЛЕ 2024 Г. СОСТАВЛЕН  
СМЕТНЫЙ РАСЧЕТ НА  
ВОЗВЕДЕНИЕ ЦОКОЛЬНОГО  
ЭТАЖА ХРАМА.

## Основные характеристики объекта

Площадь объекта	668,1
Сроки работ	2 месяца
Стоимость	15 857 618,68
Индивидуальный проект. Цена от 03.02.2023г, действительна в течение 6 дней	

### Смета

на закупку строительных материалов и выполнение работ на объекте (Тюменская область, город Тюмень, село Луговое). Фундамент + монолитные стены цоколя.

### Фундамент, заглубленная монолитная плита (без закладных под коммуникации)

№ п/п	Наименование работ, услуг	Ед. изм.	Кол-во	Цена, ед.	Общая стоимость, руб.
<i>Строительно-монтажные работы</i>					
1	Разработка грунта под устройство фундамента с перемещением в кузов	м3	1179		
2	Устройство щебеночной подушки с трамбовкой, 100 мм	м3	40,8		
3	Устройство бетонной подготовки, 100 мм	м3	40,8		
4	Огрунтовка битумным праймером	м2	407,6		
5	Устройство выравнивающей стяжки пола, 20 мм	м2	407,6		
6	Устройство наплавленной гидроизоляции в 2 слоя	м2	407,6		
7	Устройство выравнивающей стяжки пола, 20 мм	м2	366,1		
8	Устройство монолит. плиты из бетона (арматура, опалубка, приемка бетона, уход) 500 мм	м3	183,1		
<b>Итого:</b>					<b>2 248 509,08р.</b>
<i>Материалы с доставкой:</i>					
9	Вывоз грунта на полигон, 25 м3 (уточнение по факту)	маш.	59	10 000,00р.	590 000,00р.
10	Щебень гранитный фр.20-40мм (текущая цена)	т.	74	1 450,00р.	107 300,00р.
11	Бетон товарный В7,5 с доставкой (текущая цена)	м3	41,8	6 500,00р.	271 700,00р.
12	Услуги автобетононасоса (текущая цена)	к-т	1	17 500,00р.	17 500,00р.
13	Праймер битумный ТЕХНИКОЛЬ №01 20 л (текущая цена)	шт.	7	3 825,00р.	26 775,00р.
14	Стяжка пола цементно-песчаная (цемент, крупнозернистый песок, фиброволокно и тд.)	м2	773,7	500,00р.	386 850,00р.
15	Техноласт ЭПП ТЕХНИКОЛЬ 10 м² (текущая цена)	шт.	94	3 894,00р.	366 036,00р.
16	Бетон товарный В25 с доставкой (текущая цена)	м3	186,5	7 850,00р.	1 464 025,00р.
17	Услуги автобетононасоса (текущая цена)	к-т	1	74 600,00р.	74 600,00р.
18	Пиломатериал естественной влажности (текущая цена)	м3	4	14 500,00р.	58 000,00р.
18	Арматура А3, д.16 мм (текущая цен)	т.	7,93	63 000,00р.	499 590,00р.
19	Арматура А3, д.12 мм (текущая цен)	т.	7,13	64 000,00р.	456 320,00р.
20	Арматура А1, д.6 мм (текущая цена)	т.	0,33	68 000,00р.	22 440,00р.
21	Расходные и крепежные элементы	к-т	1	86 822,72р.	86 822,72р.
22	Доставка и услуги спецтехники	к-т	1	52 000,00р.	52 000,00р.
<b>Итого:</b>					<b>4 479 958,72р.</b>
<b>Итого:</b>					<b>6 728 467,80р.</b>

# РЕАЛИЗАЦИЯ

ТЕРРИТОРИЯ  
СТРОИТЕЛЬНОЙ ПЛОЩАДКИ  
ОГРАЖДЕНА

## Устройство монолитных стен цокольного этажа

№ п/п	Наименование работ, услуг	Ед. изм.	Кол-во	Цена, ед.	Общая стоимость, руб.
	<i>Строительно-монтажные работы:</i>				
23	Устройство монолитных стен 400 мм из бетона (арматура, опалубка, приемка бетона, уход)	м3	162,4		
24	Устройство монолитных стен 500 мм из бетона (арматура, опалубка, приемка бетона, уход)	м3	37,8		
25	Устройство монолитных стен 600 мм из бетона (арматура, опалубка, приемка бетона, уход)	м3	5,3		
26	Устройство монолитных стен 700 мм из бетона (арматура, опалубка, приемка бетона, уход)	м3	8,0		
27	Монтаж переходного бортика (галтель)	м.п.	103,0		
28	Устройство наплавляемой гидроизоляции в 2 слоя стыка плита-стена	м2	103,0		
29	Устройство защитного слоя стыка плита-стена	м.п.	103,0		
30	Огрунтовка битумным праймером + мастикой	м2	344		
31	Утепление цокольной части плитами ЭПП, 50 мм	м2	344		
32	Устройство защитного слоя стены	м2	344		
33	Обратная засыпка песком	м3	315		
	<b>Итого:</b>				<b>4 271 315,92р.</b>
	<i>Материалы с доставкой</i>				
34	Аренда опалубки (уточнение по факту)	к-т	1	850 000,00р.	850 000,00р.
35	Бетон товарный В25 с доставкой (текущая цена)	м3	218,5	7 850,00р.	1 715 225,00р.
36	Услуги автобетононасоса (текущая цена)	к-т	1	87 400,00р.	87 400,00р.
37	Арматура А3, д.16 мм (текущая цен)	т.	0,52	63 000,00р.	32 760,00р.
38	Арматура А3, д.12 мм (текущая цен)	т.	7,6	64 000,00р.	486 400,00р.
39	Арматура А3, д.10 мм (текущая цен)	т.	5,2	65 000,00р.	338 000,00р.
40	Арматура А1, д.6 мм (текущая цена)	т.	0,61	68 000,00р.	41 480,00р.
41	Переходной бортик Галтель 1000мм (текущая цена)	шт.	105	100,00р.	10 500,00р.
42	Техноэласт ЭПП ТЕХНОНИКОЛЬ 10 м <sup>2</sup> (текущая цена)	шт.	24	3 894,00р.	93 456,00р.
43	Мембрана профилированная Planter Standard 1x20 м 20 м <sup>2</sup> (текущая цена)	шт.	7	3 591,00р.	25 137,00р.
44	Праймер битумный ТЕХНОНИКОЛЬ №01 20 л (текущая цена)	шт.	6	3 825,00р.	22 950,00р.
45	Мастика кровельная ТЕХНОНИКОЛЬ №21 Техномаст 20 кг (текущая цена)	шт.	35	6 080,00р.	212 800,00р.
46	Пенополистирол экструдированный ТЕХНОНИКОЛЬ CARBON PROF 50 мм 1180x580 (текущая цена)	м3	18,92	12 000,00р.	227 040,00р.
47	Мембрана профилированная Planter Geo 2x15 м 30 м <sup>2</sup> (текущая цена)	шт.	14	14 800,00р.	207 200,00р.
48	Песок ср.крупности с доставкой, 25тн. (текущая цена)	к-т	27	12 000,00р.	324 000,00р.
49	Расходные и крепежные элементы	к-т	1	93 486,96р.	93 486,96р.
50	Доставка и услуги спецтехники:	к-т	1	90 000,00р.	90 000,00р.
	<b>Итого:</b>				<b>4 857 834,96р.</b>
				<b>Итого:</b>	<b>9 129 150,88р.</b>

Стоимость СМР **6 519 825,00**

Стоимость материалов **9 337 793,68**

**ОБЩИЙ ИТОГ 15 857 618,68**

Наш сайт: NEOSTROY72.RU  
г. Тюмень, ул. Авторемонтная 18, стр. 5

# РЕАЛИЗАЦИЯ

РАЗРЕШЕНИЕ  
НА СТРОИТЕЛЬСТВО  
ПОЛУЧЕНО В 2023Г.

## Разрешение на строительство

### РАЗРЕШЕНИЕ НА СТРОИТЕЛЬСТВО

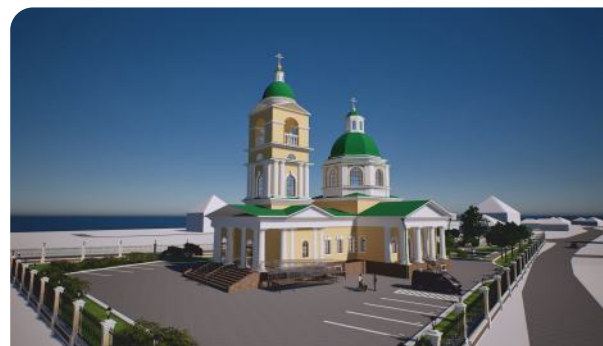
Раздел 1. Реквизиты разрешения на строительство	
1.1. Дата разрешения на строительство:	12.07.2023
1.2. Номер разрешения на строительство:	72-17-35-2023
1.3. Наименование органа (организации):	Администрация Тюменского муниципального района
1.4. Срок действия настоящего разрешения:	12.07.2033
Раздел 2. Информация о застройщике	
2.2. Сведения о юридическом лице	
2.2.1. Полное наименование:	МЕСТНАЯ РЕЛИГИОЗНАЯ ОРГАНИЗАЦИЯ ПРАВОСЛАВНОГО ПРИХОДА ХРАМА ВО ИМЯ СВЯТОЙ ТРОИЦЫ С. ЛУГОВОЕ ТЮМЕНСКОГО РАЙОНА ТЮМЕНСКОЙ ОБЛАСТИ ТОБОЛЬСКО-ТЮМЕНСКОЙ ЕПАРХИИ РУССКОЙ ПРАВОСЛАВНОЙ ЦЕРКВИ (МОСКОВСКИЙ ПАТРИАРХ)
2.2.2. ИНН:	7224053770
2.2.3. ОГРН:	1147232034388
Раздел 3. Информация об объекте капитального строительства	
3.1. Наименование объекта капитального строительства (этапа) в соответствии с проектной документацией:	Храм Святой Троицы, расположенный по адресу: Тюменская область, с. Луговое, ул. Коклягина,1
3.2. Вид выполняемых работ в отношении объекта капитального строительства в соответствии с проектной документацией:	Строительство
3.3. Адрес (местоположение) объекта капитального строительства	
3.3.1. Субъект Российской Федерации:	Тюменская область
3.3.2. Муниципальный район, муниципальный округ, городской округ или внутригородская территория (для городов федерального значения) в составе субъекта Российской Федерации, федеральная территория:	Тюменский муниципальный район
3.3.3. Городское или сельское поселение в составе муниципального района (для муниципального района) или внутригородского района городского округа (за исключением админий, строений, сооружений), расположенных на федеральных территориях):	Кулаковское с.п.
3.3.4. Тип и наименование населенного пункта:	с. Луговое

3.3.6. Наименование элемента улично-дорожной сети:	ул. Коклягина
3.3.7. Тип и номер здания (сооружения):	зд.1
Раздел 4. Информация о земельном участке	
4.1. Кадастровый номер земельного участка (земельных участков), в границах которого (которых) расположен или планируется расположение объекта капитального строительства:	72:17:1102001:245
4.2. Площадь земельного участка (земельных участков), в границах которого (которых) расположен или планируется расположение объекта капитального строительства:	2500
4.3. Сведения о градостроительном плане земельного участка	
4.3.1.1. Дата:	09.01.2023
4.3.1.2. Номер:	RU-72-5-16-4-11-0023-23
4.3.1.3. Наименование органа, выдавшего градостроительный план земельного участка:	Администрация Тюменского муниципального района
Раздел 5. Сведения о проектной документации, типовом архитектурном решении	
5.2. Сведения о разработчике - юридическом лице	
5.2.1. Полное наименование:	Общество с ограниченной ответственностью «Билддизайниннг»
5.2.2. ИНН:	7203502376
5.2.3. ОГРН:	1207200007596
Раздел 7. Проектные характеристики объекта капитального строительства	
7.1. Наименование объекта капитального строительства, предусмотренного проектной документацией:	Храм
7.1.1. Вид объекта капитального строительства:	Здание
7.1.2. Назначение объекта:	Нежилое
7.1.4. Площадь застройки (кв. м):	434,57
7.1.5. Площадь (кв. м):	668,10
7.1.13. Количество этажей:	2
7.1.17. Иные показатели:	
Строительный объем здания (куб.м):	4026,68
Полезная площадь здания, (кв.м.):	534,27
Расчетная площадь здания, (кв.м.):	502,63
Инженерные сети и сооружения	

Заместитель Главы района

А.С. Яковлев

„Создающий  
рукотворный  
дом Божий на земле,  
создаст себе  
нерукотворный  
дом на небе”







# РЕКВИЗИТЫ

# ВОЗРОДИМ ХРАМ ВМЕСТЕ

Дополнительная информация  
по телефонам:

+7 (952) 682-20-45

+7 (922) 470-30-03

[www.lugovoe-hram.cerkov.ru](http://www.lugovoe-hram.cerkov.ru)

## Реквизиты счёта для пожертвований

### Получатель

---

Наименование: МРО ПРАВОСЛАВНОГО ПРИХОДА ХРАМА  
ВО ИМЯ СЯТОЙ ТРОИЦЫ С. ЛУГОВОЕ  
ТЮМЕНСКОГО РАЙОНА ТЮМЕНСКОЙ ОБЛАСТИ  
ТОБОЛЬСКО-ТЮМЕНСКОЙ ЕПАРХИИ  
РУССКОЙ ПРАВОСЛАВНОЙ ЦЕРКВИ  
( МОСКОВСКИЙ ПАТРИАРХАТ )

ИНН: 7224053770

КПП: 722401001

ОГРН: 1147232034388

Расчётный счёт: 40703 810 9 6710 0036713

### Банк получателя

---

Наименование: ПАО СБЕРБАНК

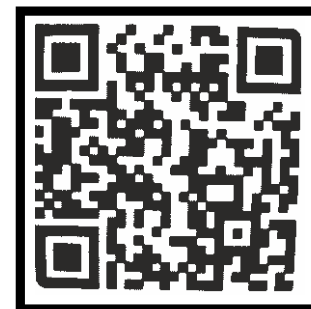
БИК: 047102651

Корсчёт: 30101 810 8 0000 0000651

Назначение платежа:

**Целевое пожертвование  
на строительство храма.**

QR-код для  
пожертвований



[www.lugovoe-hram.cerkov.ru](http://www.lugovoe-hram.cerkov.ru)

2024